



La Batinette

La gazette du Rififi des Batignolles aux Épinettes

Edito



Passages



Cette douzième Batinette, la dernière de l'année 2006, se boucle sur des metis(pas)sages : ...Passage à de nouveaux projets : le festival métis(pas)sages 2006 a tenu ses promesses. Le projet 2007 initie une dynamique nouvelle. Premières pistes de réflexions. ...Passage de relais au sein des instances du rififi : merci au bureau sortant, bonne route à l'équipe qui arrive ! ...Passage d'année berbère, festif et culturel aux Batignolles et aux Épinettes : programme de cette fête du « jour où le soleil se lève en dansant ». Aseggas ammegaz !

Temps forts, les événements estampillés du Rififi aux Batignolles, en cours et à venir.

Le projet 2007, une dynamique nouvelle, des options de fond inchangées Le Rififi 2007 inaugure une nouvelle dynamique. Mais, fidèle à ses options de départ, il s'attache à marier programmation artistique exigeante et convivialité et à conjuguer vitalité associative et professionnalisme...

Premières pistes de réflexions :

[Lire la suite...](#)

Les temps forts






Le Nouvel An berbère



Notre quartier bouge... Le Rififi, au delà de son objectif culturel, favorise les échanges et tisse des liens entre les individus, les associations, les institutions et les partenaires privés. De cette réalité est né, le Nouvel An berbère, organisé début janvier 2007.

Fruit de la rencontre entre deux bénévoles du Rififi, d'origine kabyle, et de l'association Le Collectif - La Fourche, cette manifestation souhaite mettre à jour un potentiel culturel, artistique et intellectuel considérable et méconnu, celui du peuple berbère. Se réunir autour d'une table et y rassembler toutes les nourritures terrestres pourrait être l'esprit de ce nouveau temps fort.

Le programme complet sera bientôt en ligne sur le site du Rififi, en avant première, à partir du 4 janvier :

-  Forum du livre
-  Expositions de peintures et de photos
-  Projections de films.

Point d'orgue le 12 janvier à 18 h 00 à la mairie, Grande fête berbère suivie d'un réveillon dans 10 sites du quartier.

[Lire la suite...](#)



Les Berbères

Habitants des montagnes de Kabylie ou traversant les sables brûlants du désert, les Berbères sont présents

dans toute l'Afrique du nord, de la frontière égyptienne à l'océan Atlantique, du Niger à la Méditerranée. Ces Berbères, qui sont-ils ? D'où viennent-ils ?

[Lire la suite...](#)



Mustapha et Tahar, loin de leur Kabylie natale

Tous deux sont nés en Kabylie. A chacun son village. Leurs deux villages partagent les caractéristiques de tous les villages kabyles. Perchés sur la crête d'une montagne, entourés de genêts, d'oliviers et de figuiers. C'est pourtant à Paris que nous avons rencontré Mustapha et Tahar, absorbés déjà par la préparation prochaine du Nouvel An berbère qu'ils nous offriront en ce début janvier.

[Lire la suite...](#)



Atelier d'histoire locale

L'Association Du Rififi aux Batignolles, propose la création d'un Atelier d'histoire locale



Le hameau de Monceaux Intervenant : Rodolphe Trouilleux

Au fil de l'année 2007, un groupe de riverains découvrira l'histoire du hameau de Monceaux sous la direction de Rodolphe Trouilleux, historien. Les documents d'archives, les photographies, les ouvrages imprimés récents ou anciens seront explorés pour reconstituer le passé. Les réunions de groupe se dérouleront une fois pas mois.

[Lire la suite...](#)

Bénévoles



Martine, bénévole au service des bénévoles

« L'organisation, je sais à peu près faire. Et la gestion des bénévoles, ça me plaît bien. » Martine, bénévole lors du festival 2006 comme aux premiers jours en 2003, s'est consacrée cette année à l'encadrement des bénévoles. Tenir les permanences pour informer, puis recruter, motiver, accompagner, fidéliser... « Un poste lourd, très lourd », dit-elle lorsqu'elle en parle. Maintenir le fichier des bénévoles toujours à jour, n'est pas non plus une mince affaire. D'autant qu'à l'édition 2006, ils auront été près de 200 à mettre la main à la pâte. Presque tous fraîchement recrutés, puisque seulement 30 avaient déjà participé à l'édition précédente du festival. Cette année, Martine aura aussi aidé à l'organisation des « soirées bénévoles », destinées aux plus fêtards d'entre eux.

[Lire la suite...](#)

Les partenaires



La Maison, une association aux Epinettes



Les passants de la rue Colette, devant le square des Epinettes, ont bien du mal à résister à la curiosité de jeter un coup d'oeil, à travers les fenêtres bien éclairées du numéro 13, pour découvrir ce qui se passe à l'intérieur. C'est que le deux-pièces-cuisine du rez-de-chaussée recèle une association unique en son genre : une maison de quartier, vivante comme une ruche, créée, tenue et portée par des voisins pour les voisins. Mot d'ordre : « Bienvenue chez vous ! »

[Lire la suite...](#)

Agenda



Le 24 décembre : repas de Noël



Le 24 décembre, La Maizon et les commerçants du quartier des Epinettes invitent toutes les personnes qui sont seules ce soir là à venir partager un repas de Noël. Réservation indispensable au 01 42 26 33 36



Balade urbaine "Le hameau de Monceaux et son château".

Le samedi 13 janvier à 14 heures place Levis : balade urbaine "Le hameau de Monceaux et son château".

Intervenant : Rodolphe Trouilleux Historien de Paris, auteur de Paris secret et insolite, Montmartre des écrivains, etc, et commissaire en 1986 de l'exposition Des Ternes aux Batignolles.



Concert pour l'Archange : Samedi 16 décembre à 20h30



Concerts pour l'Archange : Concert de Musique Spirituelle

en l'église Saint Michel des Batignolles

Paris 17ème

Metro La fourche

[Lire la suite...](#)



Les rendez-vous des bibliothèques du 17 ème et 18 ème arrondissement

Rififi, bibliothèques, même combat : voici quelques rendez-vous pour des contes, des expositions et des spectacles, proposés ce mois-ci aux petits et aux grands, dans les bibliothèques proches du quartier

Dans le 17ème et le le 18ème

[Lire la suite...](#)



Récital flûte et piano le dimanche 17



Dimanche 17 à 16h 00 au Vissi D'Arte Récital Flute Piano Corinne HOURNAU, Flûte traversière Béatrice GODEAU, Piano

Musique française pour flûte et piano, sans cesse à la recherche de nouveau répertoire pour flûte et piano , Corinne et Béatrice vous invitent à un voyage avec Debussy et ses contemporains et vous ménagent quelques surprises.



Spécial Dédicaces arty le 16 décembre de 15h00 à 19h00



Pendant l'exposition "Noël en ville", Spécial Dédicaces arty le 16 décembre de 15h00 à 19h00 :

🌿 "PA-nik", dernier numéro de la revue PA avec la présence de Atsuko Ishii, Lapin et Pic-Vert

🌿 "Les filles sont des gens comme vous et moi", le dernier livre de Jean. Galerie Ligne 13

13 rue de la Condamine 75017 Paris

Nathalie Béreau acc&v Art contemporain conseil & vente Nouvelle adresse mail !!!!!!!
nbereau@hotmail.fr

[Lire la suite...](#)

L'association



Assemblée générale extraordinaire du 6 décembre

Ordre du jour bien rempli : bilan d'activité 2006, point financier, renouvellement du conseil d'administration et du bureau, présentation des grandes lignes du projet 2007. Les points clés....



[Lire la suite...](#)



Rapport d'activité 2006

🌿 Validé en Conseil d'Administration, le 28/11/06 - Association Du rififi aux Batignolles

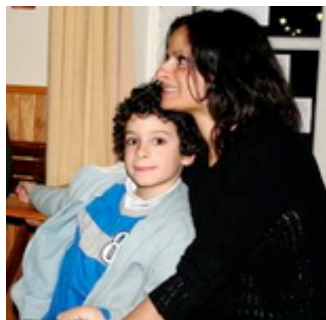
Le document présenté au Conseil d'administration fait fonction de procès verbal dans la mesure où un exemplaire est signé à l'issue de la réunion par les membres présents lors de ce Conseil. Les membres absents reçoivent copie de ce document.

[Lire la suite...](#)

Figures du quartier



Anouk a un rêve



Habitante du quartier des Epinettes, professionnelle de la formation, maman d'un petit Pablo, Anouk Tabet est surtout une infatigable tisseuse de liens entre les gens. En 2004, elle a co-fondé, avec Michèle Agin, l'association La Maison, dans le quartier des Epinettes.

[Lire la suite...](#)



Stop ... On cause « AVEC LA TÊTE, AVEC LE CŒUR »



Au BOULANGER et LA BOULANGÈRE de la rue Legendre !

LUI : Passion : Claude François ELLE : Passion : écrire des chansons.

C'est le premier rendez-vous du matin, à peine réveillé ou déjà prêt à attaquer la journée. C'est l'odeur du pain et des croissants chauds,



le sourire de la boulangère, les mains blanches du pâtissier qui nous accueillent chaque jour au coin de la rue.

[Lire la suite...](#)

Contacts

Rédaction

Jean-François Beaucher, Yvonne Belaunde, Patricia Foucher, Emmanuelle Garcia, Isabelle Gonzalez, Brigitte Hautefeuille, Bertrand Loiseaux, Anne Nathan, Barberine d'Ornano, Guillaume Tirard.

Conception

Guillaume Tirard.

Photos

Romuald, Anne Nathan.

Contacts

labatinette@yahoo.fr

Site Internet

www.durififi.com

[Se désinscrire](#)

Publié le 16 décembre 2006

Du Rififi aux Batignolles - Association Loi 1901 -
SDM 17ème Batignolles - 8, rue Lemer cier - 75017 PARIS